

SKY VIEW

LUXURY PALACE



APARTMENTS AND VILLAS

CAP-D'AIL
CÔTE D'AZUR

DISCOVER A NEW PERSPECTIVE

*The best quality of life
Culture, art and luxury*

Welcome to the Côte d'Azur

Bienvenue sur la Côte d'Azur



SKY VIEW

P A L A C E

*With the night slowly blanketing the nearby mountains
and a rising moon reflecting in the sea.
Calmness and serenity are reigning in an environment
where the vegetation is lush and still unspoiled.*

*Avec la nuit recouvrant lentement les montagnes voisines
et une lune montante se reflétant dans la mer,
le calme et la sérénité règnent dans un environnement
où la végétation est luxuriante et encore vierge.*



A tropical beach scene at sunset. The sky is a warm, golden yellow, and the sun is low on the horizon, creating a shimmering reflection on the water. In the foreground, the silhouettes of palm trees and beach umbrellas are visible against the bright light. The overall mood is peaceful and luxurious.

LIVING IN THE FRENCH RIVIERA

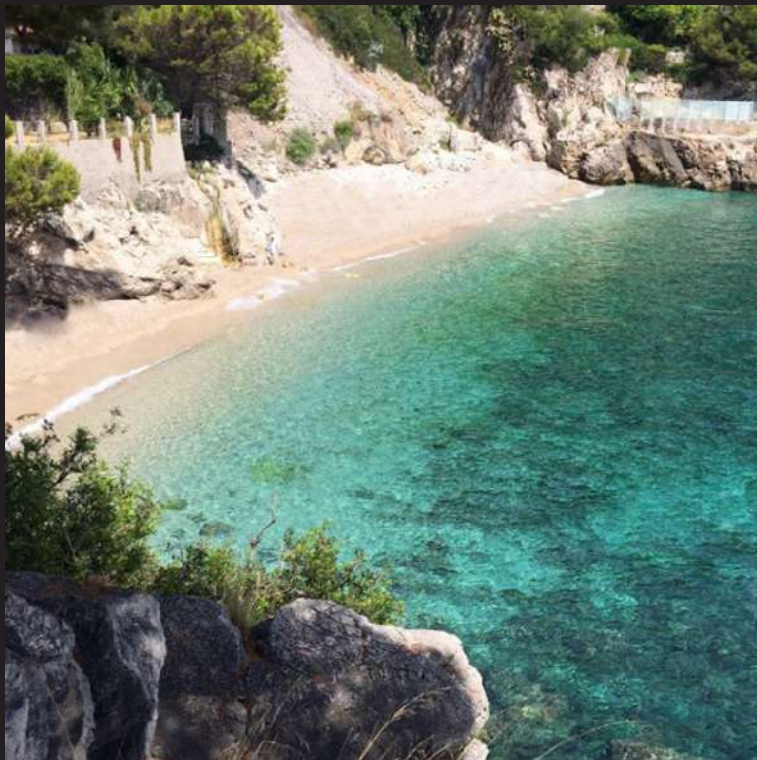
*An exceptional area where you live your dream,
with wonderful weather and 300 days of sunshine,
magnificent landscapes, breathtaking sea
and mountain views, with easy facilities and amenities.
An incomparable lifestyle of pure luxury
in one of the most beautiful places in the world.*

*Une région exceptionnelle où vous vivez votre rêve,
avec un temps merveilleux et 300 jours de soleil,
des paysages magnifiques, des vues imprenables sur la mer
et les montagnes, associés à des installations
et des commodités faciles.
Un style de vie incomparable de pur luxe
dans l'un des plus beaux endroits du monde.*

MAKE EVERY DAY MEMORABLE

Emotions here are completely yours





CAP MARTIN
15 min



MENTON
20 min

SANREMO
50 min

GENOVA
150 min

CAP D'AIL



MONACO
3 min



HELIPORT
4 min

SKY VIEW
PALACE



Sky View Palace is a unique luxury residence in the heart of the French Riviera, a few steps from the prestigious Principality of Monaco. It is located 5-10 minutes from the most beautiful beaches, international glamour and luxury shops.

MALÀ BEACH

5 minutes

LES PISSARELLES BEACH

8 minutes

MARQUET BEACH

8 minutes

LARVOTTO BEACH

10 minutes

Sky View Palace est une résidence de luxe unique située au coeur de la Côte d'Azur, à quelques pas de la prestigieuse Principauté de Monaco.

Elle est située à 5-10 minutes des plus belles plages, des boutiques de luxe et de glamour international.

PLAGE DE LA MALÀ

5 minutes

PLAGE LES PISSARELLES

8 minutes

PLAGE MARQUET

8 minutes

PLAGE LARVOTTO

10 minutes

Sky View Palace è un'esclusiva residenza di lusso situata nel cuore della Costa Azzurra, a pochi passi dal prestigio del Principato di Monaco. Si trova a 5-10 minuti dalle più belle spiagge, dalle boutique di lusso e dal glamour internazionale.

SPIAGGIA DELLA MALÀ

5 minuti

SPIAGGIA DI LES PISSARELLES

8 minuti

SPIAGGIA MARQUET

8 minuti

SPIAGGIA DI LARVOTTO

10 minuti



SKY VIEW PALACE YOUR PERSONAL PROJECT

*Diamonds are forever, like this product reflecting wealth and luxury and a high life style combined with a unique and stunning design.
A place of art and modern architecture.*

*Les diamants sont éternels, comme ce produit reflétant la richesse et le luxe avec un style de vie élevé associé à un design unique et étonnant.
Un lieu d'art et d'architecture moderne.*

GO BEYOND THE HORIZON

*(And set your soul on fire)
Where emotions feed your soul.*

Amazing inside and outdoor living areas with an unperturbed sea view across to St. Jean Cap Ferrat, Nice until Cap D'Antibes and the light of the horizon without equal.

A domain overlooking the Mediterranean Sea, south facing with a 360 degrees sea view.

This property, surrounded by 2.000 m² landscaped garden, is a luxury residence which is highly modern and has all amenities of comfort.

A perfect residential retreat or investment for the future, due to its outstanding design and high quality, combining both luxury with elegance.

Dépassez l'horizon, enflammez vos sens là où les émotions nourrissent votre âme.

Des espaces de vie intérieurs et extérieurs étonnants avec une vue imprenable sur la mer jusqu'à St. Jean Cap Ferrat, Nice, Cap d'Antibes, et la lumière de l'horizon sans égal.

Un domaine surplombant la Méditerranée, orienté sud avec une vue sur la mer à 360 degrés.

Cette propriété, entourée d'un jardin paysager de 2.000 m², est une résidence de luxe très moderne et dotée de tous les équipements de confort.

Une retraite résidentielle parfaite ou un investissement pour l'avenir; en raison de son design exceptionnel et de sa haute qualité, combinant luxe et élégance.

Spazi abitativi stupefacenti sia all'interno che all'esterno, con vista su Cap Ferrat e verso l'orizzonte, in una luminosità senza paragoni.

Una proprietà che si affaccia sul Mar Mediterraneo, esposta a sud con vista a 360° sul mare.

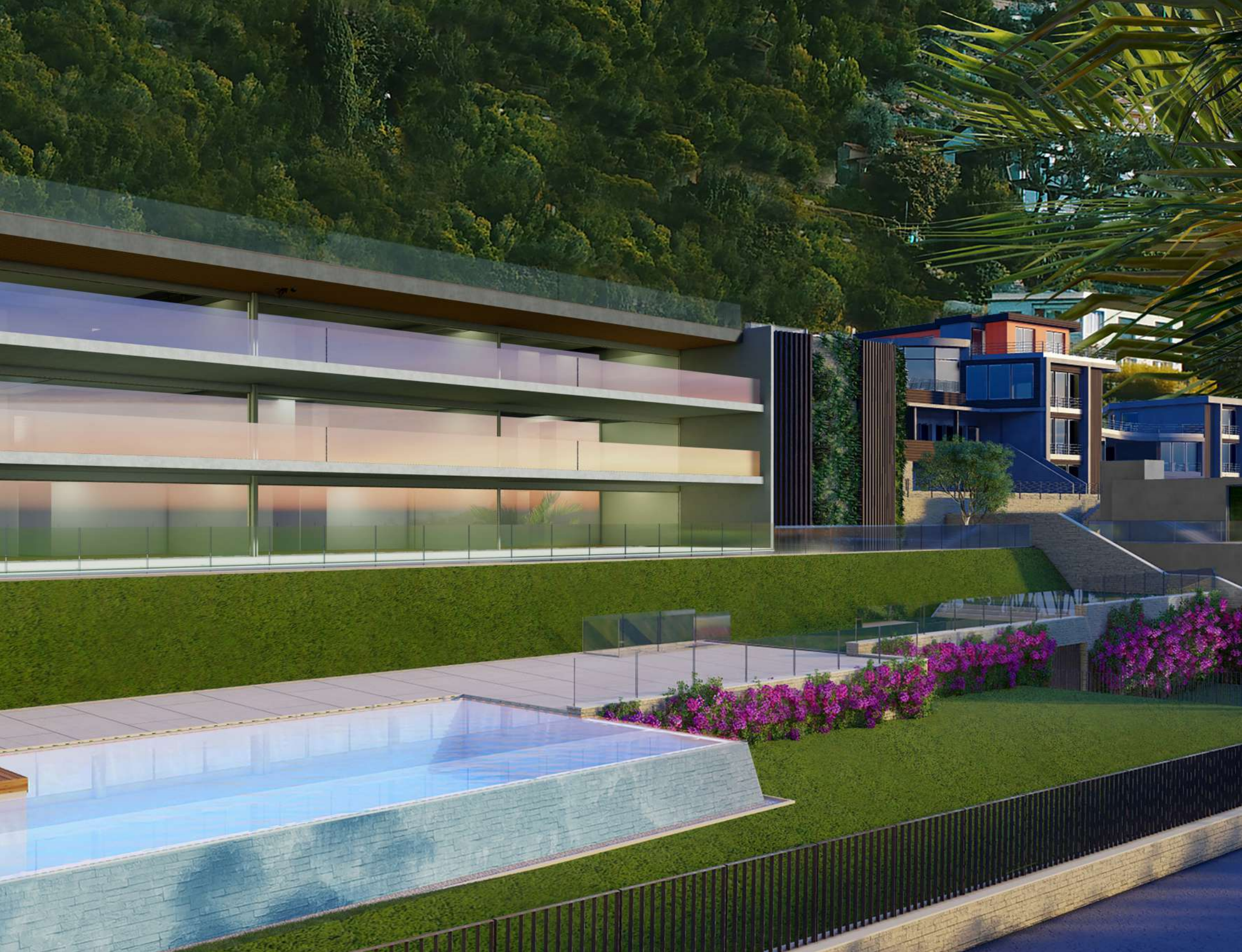
Questa proprietà, immersa in un giardino di 2.000 m², è una residenza di lusso moderna e confortevole.

Ideale per vivere o per realizzare un investimento, si distingue per il design e la qualità delle sue lussuose ed eleganti caratteristiche.





SIMPLY THE BEST



Sky View Luxury Palace is composed of 4 penthouse suites each with a private roof garden and luxury apartments of different sizes. All apartments have sea view, bay windows, large and sunny salons and bedroom suites, with voluminous terraces overlooking the sea, the patios and the swimming pool.

Le Sky View Luxury Palace est composé de 4 suites penthouse, chacune avec un roof et un jardin privé sur le toit, et appartements de luxe de différentes tailles. Tous les appartements ont une vue sur la mer, plein Sud, des baies vitrées, des salons et des chambres à coucher vastes et ensoleillés, avec des terrasses volumineuses donnant sur la mer, les patios et la piscine.

Sky View Palace è costituito da un moderno edificio di 4 penthouse con roof garden e lussuosi appartamenti di diverse metrature; sono tutti vista mare, con grandi vetrate, ampi e luminosi soggiorni, suites, vaste terrazze soleggiate direttamente vista mare, verande, patio e piscina.



ICONIC



The futuristic architecture in an elegant and contemporary design will inspire you to give your dream home your personal touch of elegance.

Sky View Palace is a very unique product without equal in this area.

An oasis at the sea, with an ideal microclimate throughout the entire year.

L'architecture futuriste au design élégant et contemporain vous inspirera pour donner à votre maison une touche personnelle d'élégance.

Le Sky View Luxury Palace est un produit unique sans équivalent dans cette région.

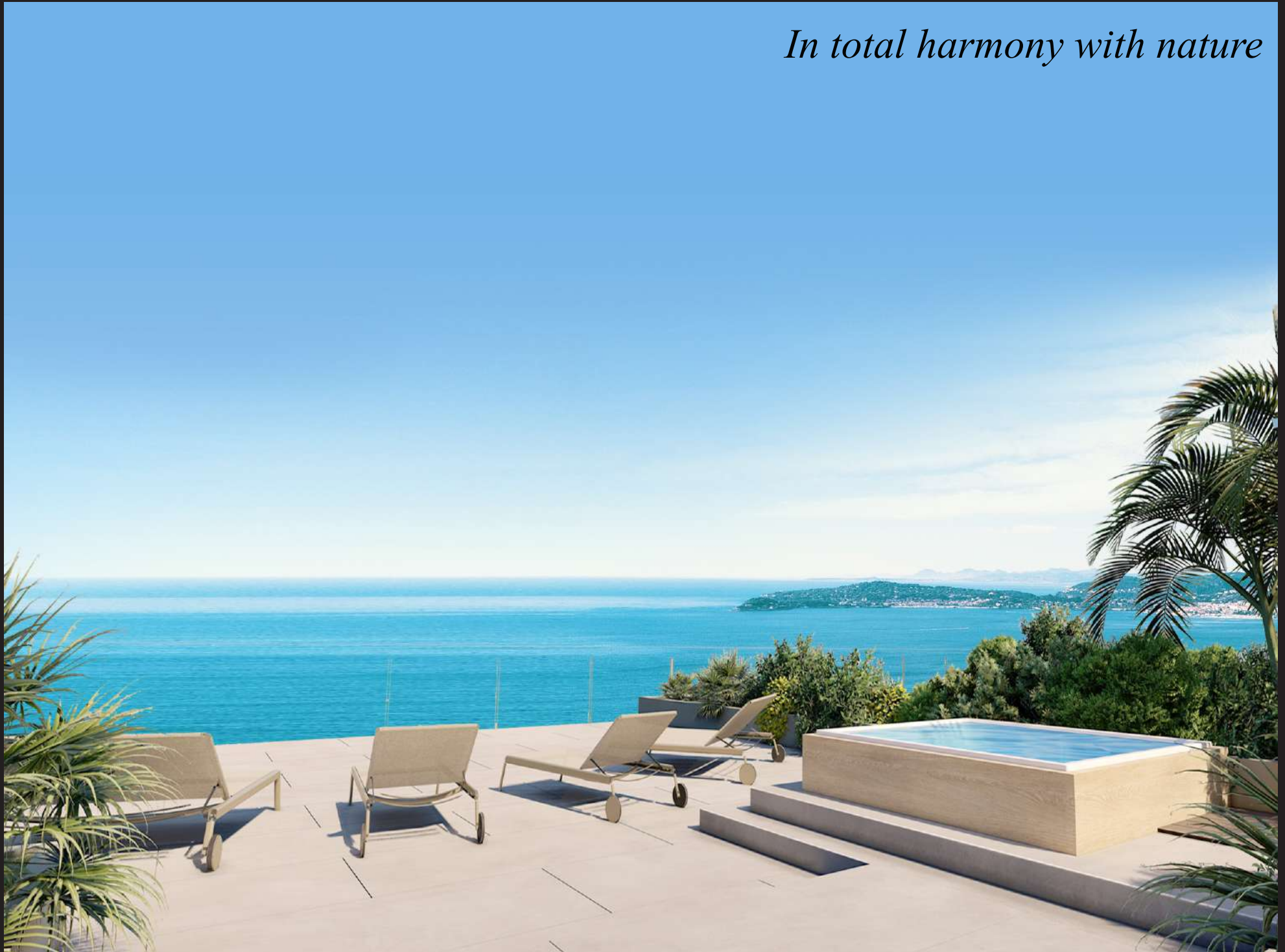
Une oasis en face de la mer, avec un microclimat idéal tout au long de l'année.

L'architettura di stile contemporaneo rivolta al futuro e la possibilità di personalizzare la propria abitazione rendono Sky View Palace un progetto unico.

Un'oasi sul mare, dove troverete un microclima ideale per tutto l'anno.

AWAKEN YOUR SENSES

In total harmony with nature



Sky View Palace has only used the finest materials which all have been carefully selected and been integrated into the lush vegetation which is surrounding this paradise of pure luxury.

A panoramic swimming pool with solarium, a jacuzzi, landscaped gardens and large open spaces are overlooking the bay.

Éveillez vos sens, en totale harmonie avec la nature.

Le Sky View Luxury Palace a utilisé les matériaux les plus raffinés qui ont tous été soigneusement sélectionnés et intégrés dans la végétation luxuriante qui entoure ce paradis du luxe pur. Une piscine panoramique avec solarium, un jacuzzi, des jardins paysagers et de grands espaces ouverts donnent sur la baie.

I materiali raffinati utilizzati per Sky View Palace, sono stati tutti accuratamente selezionati e perfettamente integrati nella lussureggiante vegetazione che circonda questo sontuoso paradiso.

Piscina panoramica a sfioro con solarium, idromassaggio, giardini e ampi spazi all'aperto si affacciano sulla baia.



OVER THE SEA OVER THE WORLD



The private terraces and landscaped gardens offer you breathtaking panoramic views.

Les toits, les terrasses privées et les jardins paysagers vous offrent des vues panoramiques à couper le souffle.

Terrazze e giardini privati vi offrono viste panoramiche mozzafiato.

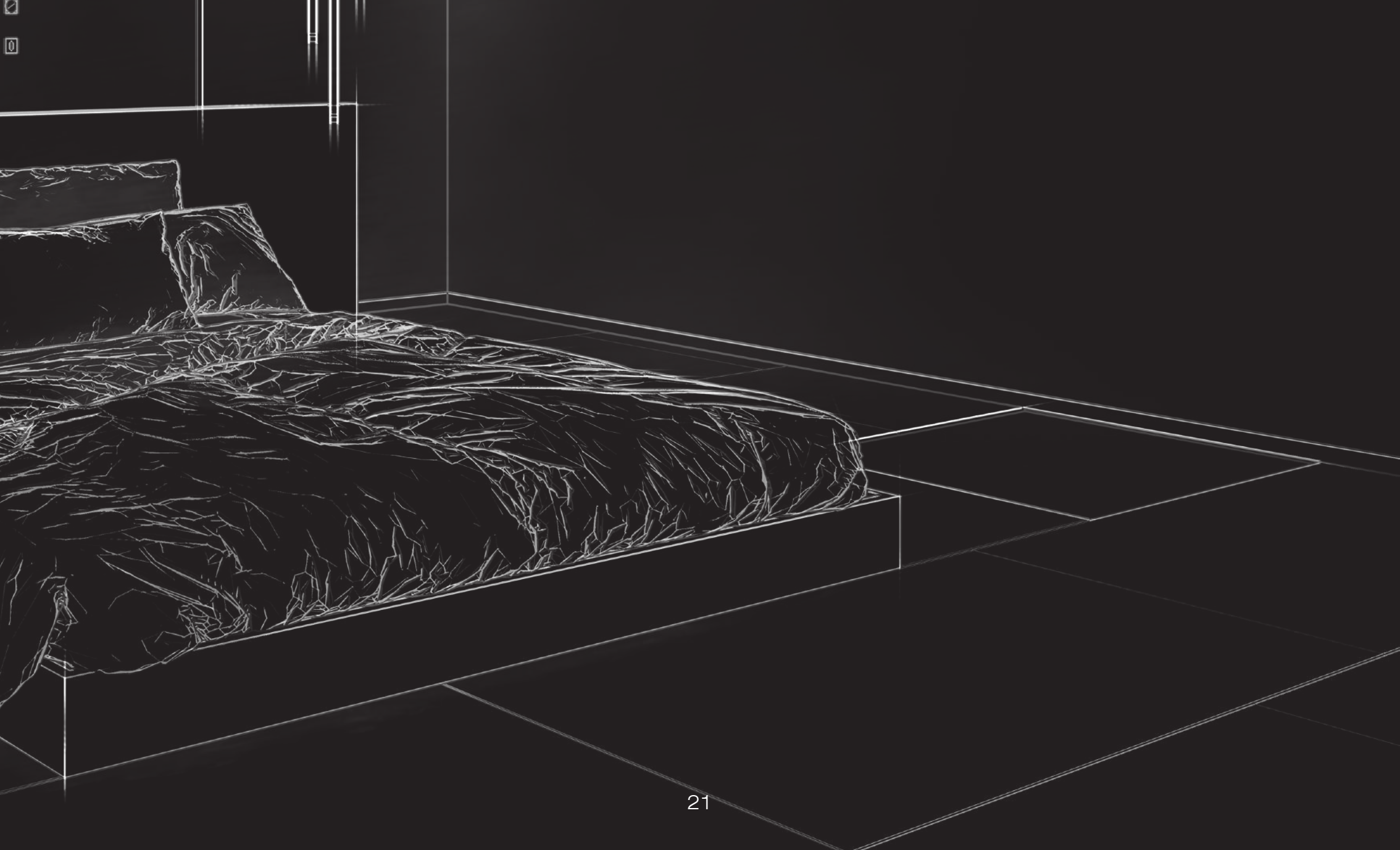


INTERIOR DESIGN

The interior design is both contemporary and functional, elegant and sophisticated with Italian high quality.

La décoration intérieure est à la fois contemporaine et fonctionnelle, élégante et sophistiquée et de haute qualité italienne.

L'impatto estetico è contemporaneo e funzionale, rappresenta l'eleganza e lo stile raffinato del design made in Italy.





SPACIOUS AND PLEASANT ATMOSPHERE

The living spaces are throughout light and bright and special attention to detail has been put to the dining room and salon suites to ensure you, your family and friends a place with all modern conveniences and excitement.

The large terraces offer an enchanting sea view to give a continued infinity feeling of the living area.

Les espaces de vie sont clairs et lumineux et une attention particulière a été portée aux détails de la salle à manger et des salons pour vous assurer, à vous, à votre famille et à vos amis, un lieu doté de toutes les commodités modernes.

Les toits et les grandes terrasses offrent une vue enchanteuse sur la mer pour donner une sensation continue d'infini à l'espace de vie.

Le zone living sono ampie e luminose, i soggiorni ed i saloni sono pensati nei minimi dettagli per offrire a voi ed ai vostri amici comfort ed emozioni.

Le immense terrazze vi offrono una visione incantevole dando continuità allo spazio del vostro soggiorno.



INSPIRATIONS







The interior design emphasises the environment.

The colors and geometrics integrate seamlessly with the external views, giving it a unique and relaxing atmosphere, through the best Italian design.

atmosphere.

Le design intérieur met l'accent sur l'environnement.

Les couleurs et les géométries se marient avec les vues extérieures, lui donnant une atmosphère unique et relaxante, grâce au meilleur design italien.

Gli interni sono progettati per far risaltare l'ambiente.

I colori e le geometrie si fondono con il panorama esterno, in un'atmosfera unica e rilassante, come nella migliore tradizione del design.

Calde e avvolgenti atmosfere per le zone notte.



MATERIALS +



- **LIVING & DINING**

Natural oak timber flooring and / or FLORIM MAGNUM porcelain stoneware and / or similar

- **BEDROOMS**

Natural oak timber flooring

Wooden wardrobes

- **BATHROOMS**

Interior designed bathrooms with FANTINI, ZAZZERI brassware and / or similar

Integrated vanity unit with BRERA washbasin and / or CATALANO and / or similar

FLORIM MAGNUM porcelain stoneware and / or similar to floors and walls

- **KITCHEN**

Fully fitted Italian design kitchens integrated with Siemens appliances and / or similar



- **SALON & SALLE À MANGER**

Planchers en parquet chêne naturel et / ou grès cérame FLORIM MAGNUM et / ou similaires

- **CHAMBRES**

Parquet en chêne naturel

Armoires en bois

- **SALLES DE BAINS**

Salle de douche design avec robinetterie FANTINI, ZAZZERI et / ou similaires

Meuble sous-vasque intégré avec lavabo BRERA et / ou CATALANO et / ou similaires

Planchers et murs en grès cérame FLORIM MAGNUM et / ou similaires

- **CUISINE**

Cuisines italiennes intégrées, équipées avec appareils électroménagers SIEMENS et / ou similaires





- *SOGGIORNO, PRANZO*
Pavimenti in parquet rovere naturale e/o gres porcellanato FLORIM MAGNUM e/o similari
- *CAMERE DA LETTO*
Parquet in rovere naturale
Armadi in legno
- *BAGNI*
Bagno con doccia di design con rubinetteria FANTINI, ZAZZERI e/o similari
Mobile lavabo integrato con lavabo BRERA e/o CATALANO e/o similari
Pavimenti e rivestimenti in gres porcellanato FLORIM MAGNUM e/o similari
- *CUCINA*
Cucine italiane integrate con elettrodomestici SIEMENS, e/o similari



ENJOY YOURSELF



Unique apartments dedicated for unique people, villas, penthouse, large terraces, magnificent roof top, large garden, and wide garages.

Each residence has been designed to be independent and to be adapted individually according to each need with maximum flexibility you can build and finish your internal spaces. Several solutions have been designed with various sizes and features.

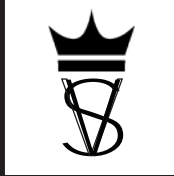
Appartements uniques dédiés à des personnes uniques, villas, penthouses, grandes terrasses, magnifiques roofs, grands jardins et larges garages.

Chaque résidence a été conçue pour être une unité totalement indépendante et pour s'harmoniser avec les goûts et les souhaits personnels de chacun. Ici, vous pouvez construire vos espaces comme vous le souhaitez.

Appartamenti speciali per persone speciali, ville, penthouse, grandi terrazze, magnifici roof top, ampi giardini e garages.

Ogni residenza è stata studiata affinché sia indipendente e con la possibilità di essere personalizzata secondo ogni vostra esigenza. Beneficiando della massima flessibilità è possibile sviluppare le finiture dei vostri spazi interni.

Sono disponibili diverse soluzioni con varie dimensioni e caratteristiche.



PENTHOUSE
SAINT TROPEZ

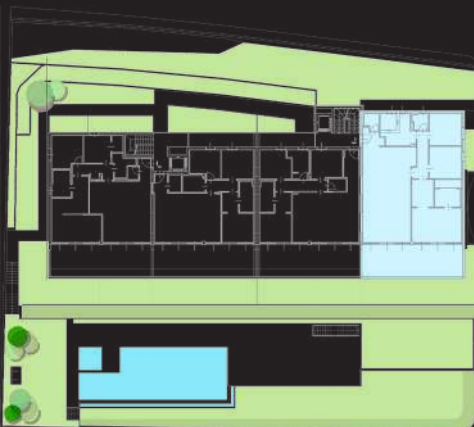
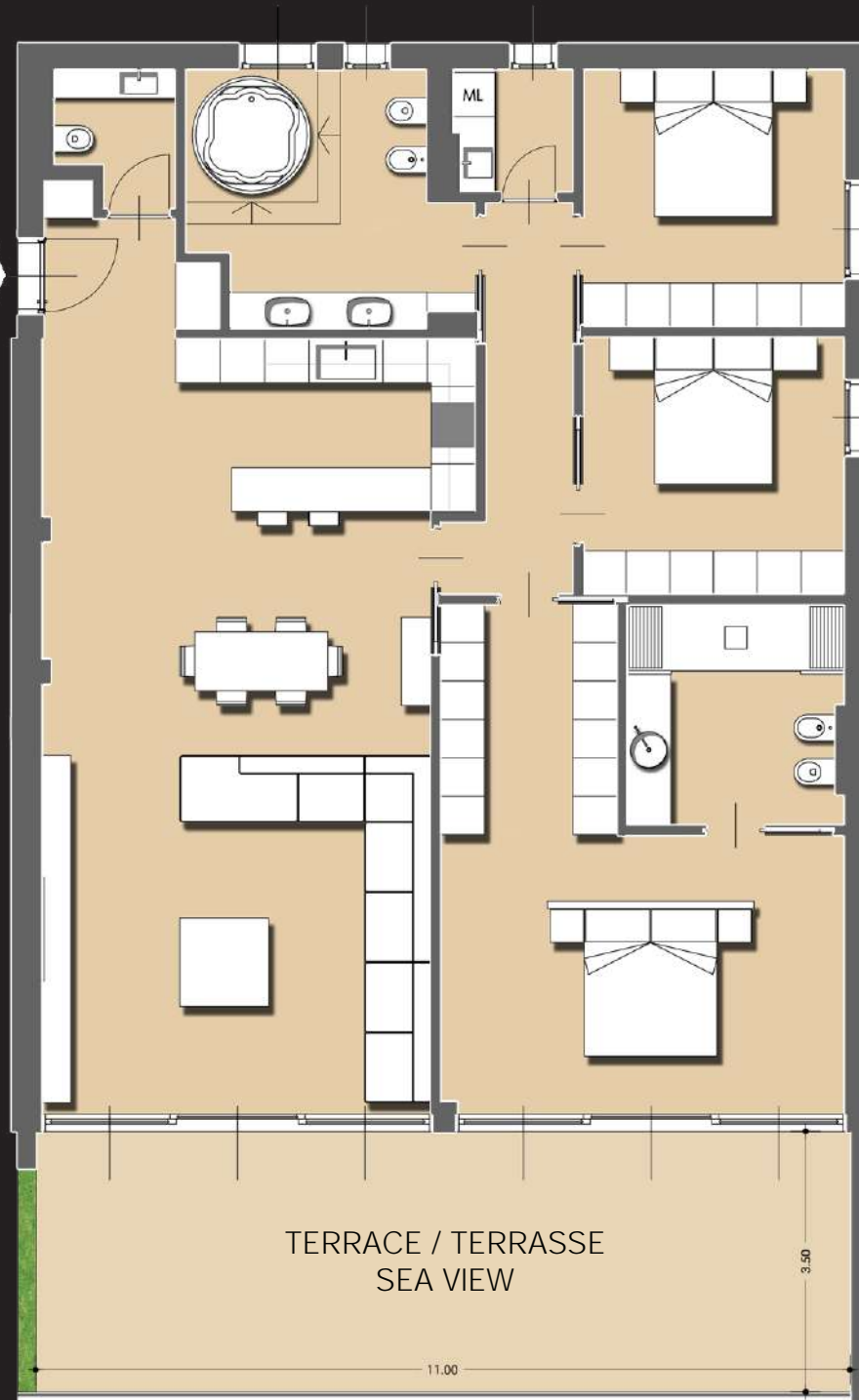
4 ROOMS - 4 PIECES

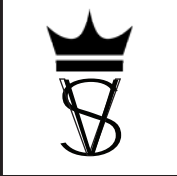


S
SEA VIEW

HALL ENTRÉE	m ²	3,81
GUEST TOILET TOILETTE INVITÉS	m ²	2,77
LIVING ROOM / KITCHEN SÉJOUR / CUISINE	m ²	56,77
BEDROOM 1 CHAMBRE 1	m ²	20,69
DRESSING PENDERIE	m ²	7,50
BATHROOM 1 SALLE DE BAIN 1	m ²	8,70
BEDROOM 2 CHAMBRE 2	m ²	12,42
BEDROOM 3 CHAMBRE 3	m ²	12,42
BATHROOM 2 SALLE DE BAIN 2	m ²	11,92
DISENGAGEMENT DÉGAGEMENT	m ²	6,99
WASHROOM BUANDERIE	m ²	2,69
TERRACE TERRASSE	m ²	41,66
<hr/>		
SURFACE HABITABLE	m ²	146,68
SURFACE ROOF PRIVATIVE	m ²	157,87
SURFACE TOTAUX	m ²	346,21

2.1



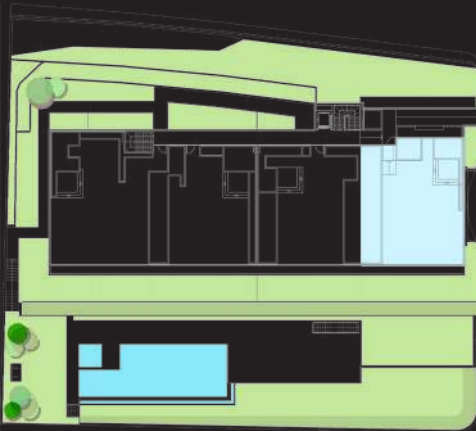


ROOF GARDEN
SAINT TROPEZ

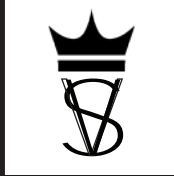


S
SEA VIEW

2.1 ROOF



SURFACE ROOF PRIVATE m² 157,87



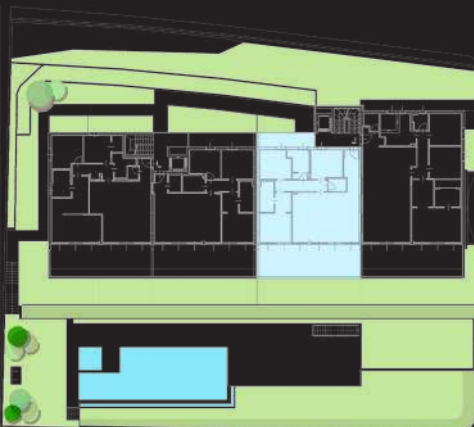
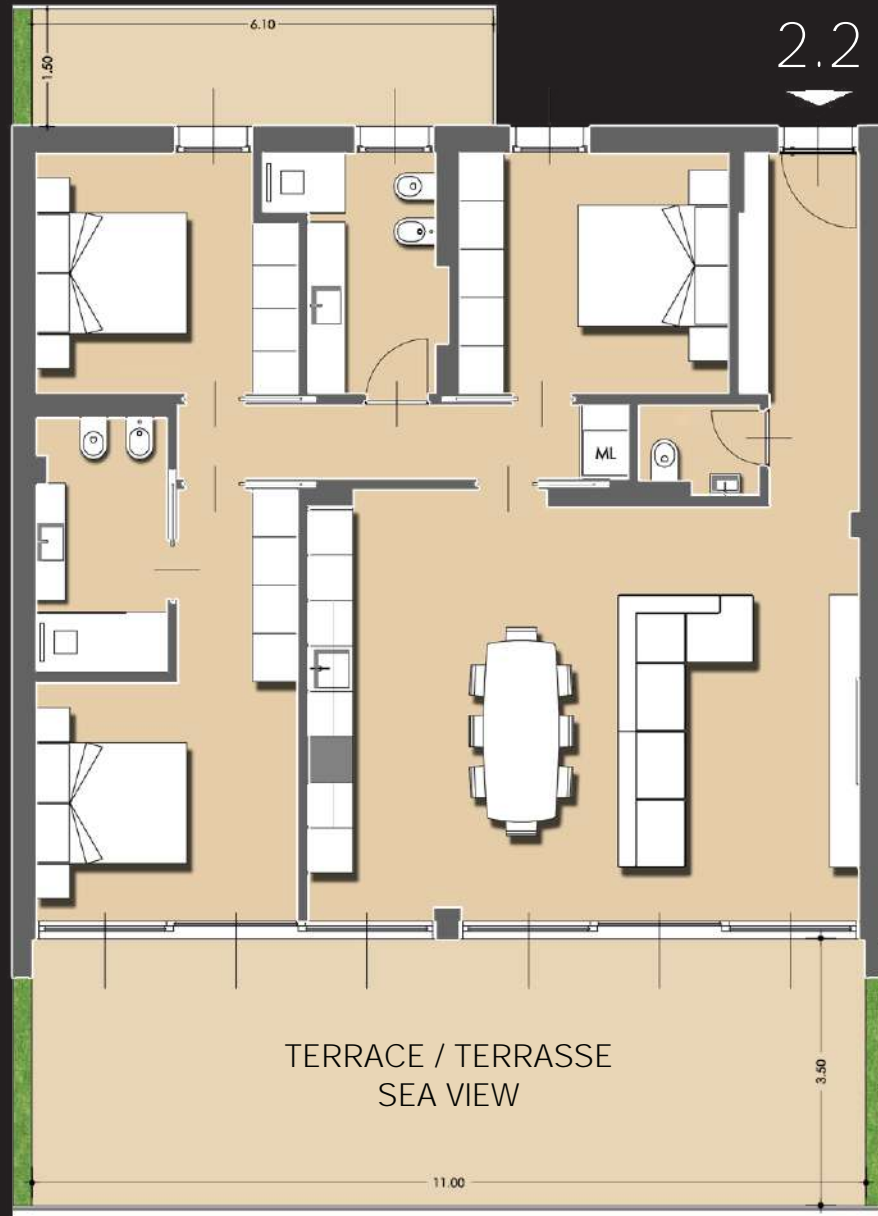
PENTHOUSE
SAINT THOMAS

4 ROOMS - 4 PIECES



S
SEA VIEW

HALL ENTRÉE	m ²	6,83
GUEST TOILET TOILETTE INVITÉS	m ²	1,83
LIVING ROOM / KITCHEN SÉJOUR / CUISINE	m ²	40,52
BEDROOM 1 CHAMBRE 1	m ²	15,06
BATHROOM 1 SALLE DE BAIN 1	m ²	5,85
BEDROOM 2 CHAMBRE 2	m ²	10,56
BEDROOM 3 CHAMBRE 3	m ²	11,44
BATHROOM 2 SALLE DE BAIN 2	m ²	6,10
DISENGAGEMENT DÉGAGEMENT	m ²	5,97
TERRACE TERRASSE	m ²	52,95
<hr/>		
SURFACE HABITABLE	m ²	104,16
SURFACE ROOF PRIVATIVE	m ²	151,40
SURFACE TOTAUX	m ²	308,51

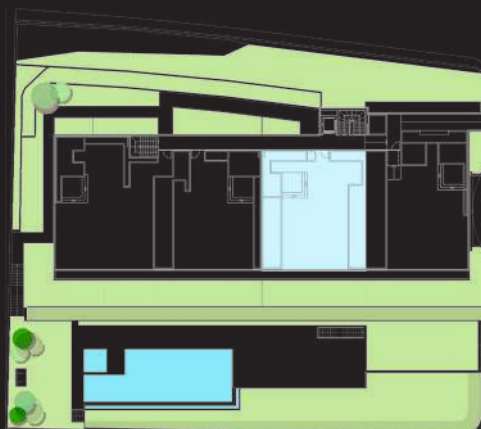




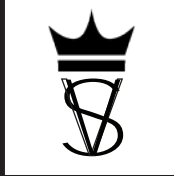
ROOF GARDEN
SAINT THOMAS



2.2 ROOF



SURFACE ROOF PRIVATE m² 151,40



PENTHOUSE
SAINT MARTIN

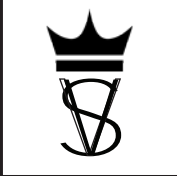
4 ROOMS - 4 PIECES



S
SEA VIEW

HALL ENTRÉE	m ²	2,79
GUEST TOILET TOILETTE INVITÉS	m ²	2,98
LIVING ROOM / KITCHEN SÉJOUR / CUISINE	m ²	39,44
BEDROOM 1 CHAMBRE 1	m ²	14,98
BATHROOM 1 SALLE DE BAIN 1	m ²	5,85
BEDROOM 2 CHAMBRE 2	m ²	9,60
BEDROOM 3 CHAMBRE 3	m ²	11,17
BATHROOM 2 SALLE DE BAIN 2	m ²	4,56
DISENGAGEMENT DÉGAGEMENT	m ²	3,85
TERRACE TERRASSE	m ²	54,59
<hr/>		
SURFACE HABITABLE	m ²	95,22
SURFACE ROOF PRIVATIVE	m ²	145,70
SURFACE TOTAUX	m ²	295,51



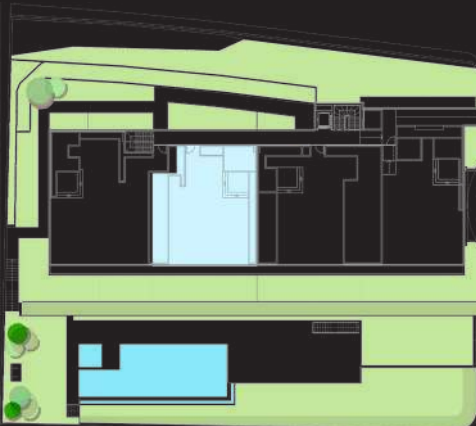


ROOF GARDEN
SAINT MARTIN

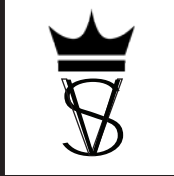


S
SEA VIEW

2.3ROOF



SURFACE ROOF PRIVATE m² 145,70



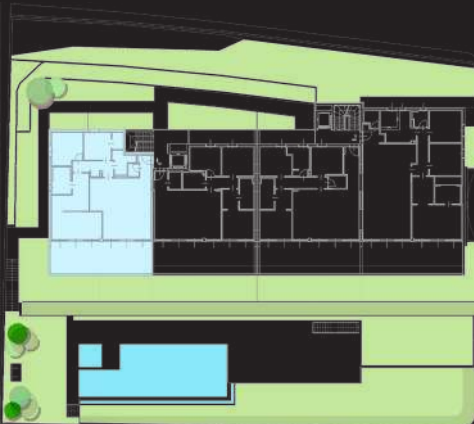
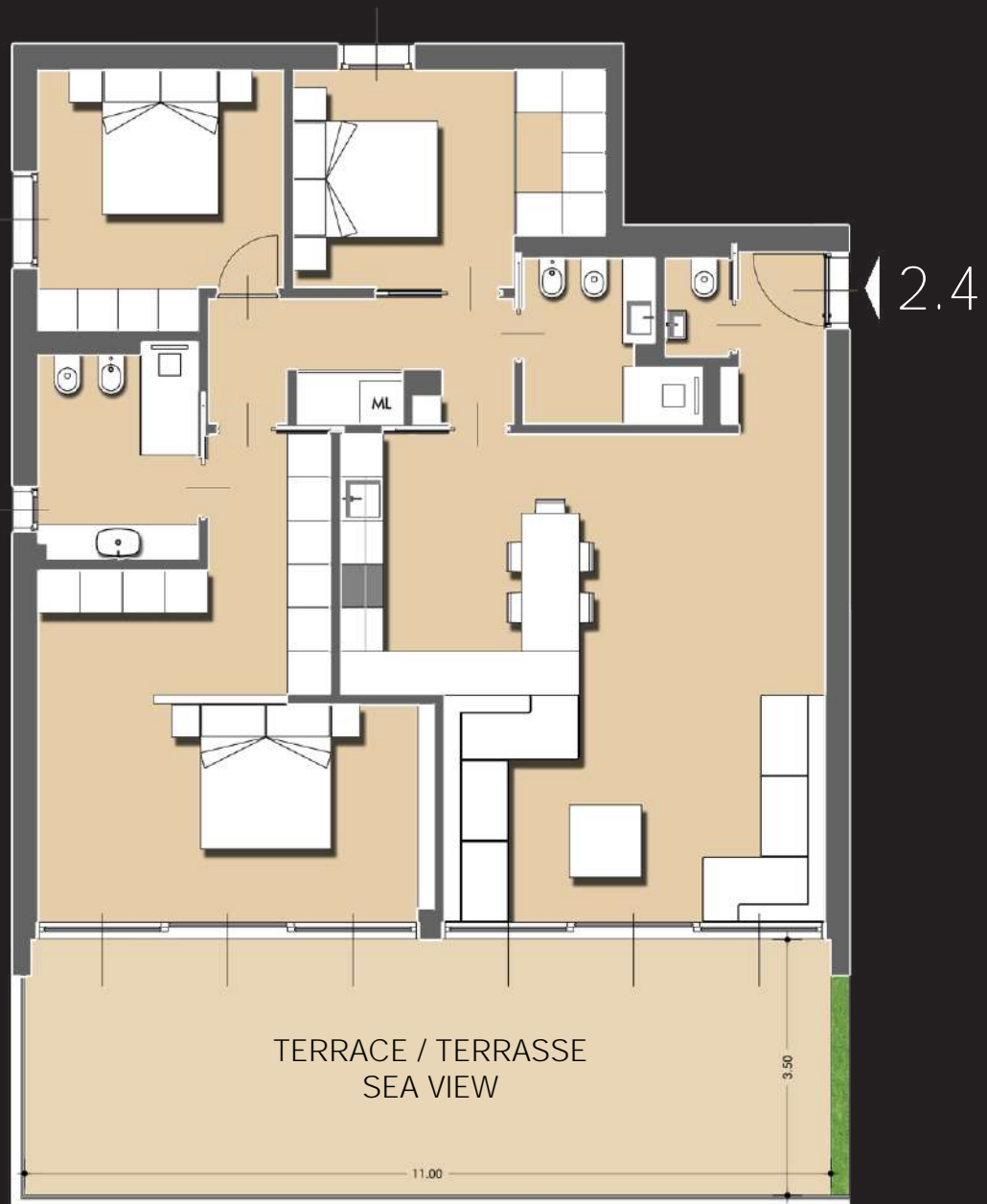
PENTHOUSE
SAINT BARTH

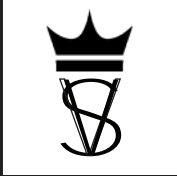
4 ROOMS - 4 PIECES



S
SEA VIEW

HALL ENTRÉE	m ²	3,23
GUEST TOILET TOILETTE INVITÉS	m ²	1,24
LIVING ROOM / KITCHEN SÉJOUR / CUISINE	m ²	40,66
BEDROOM 1 CHAMBRE 1	m ²	26,82
BATHROOM 1 SALLE DE BAIN 1	m ²	6,45
BEDROOM 2 CHAMBRE 2	m ²	11,62
BEDROOM 3 CHAMBRE 3	m ²	12,12
BATHROOM 2 SALLE DE BAIN 2	m ²	4,63
DISENGAGEMENT DÉGAGEMENT	m ²	7,07
TERRACE TERRASSE	m ²	42,57
<hr/>		
SURFACE HABITABLE	m ²	113,84
SURFACE ROOF PRIVATIVE	m ²	170,07
SURFACE TOTAUX	m ²	326,48





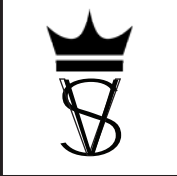
ROOF GARDEN
SAINT BARTH



S
SEA VIEW



SURFACE ROOF PRIVATE m² 170,07



PENTHOUSE

VIRGIN

10 ROOMS - 10 PIECES



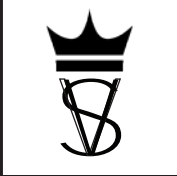
S

SEA VIEW





LIVING ROOM SÉJOUR	m ²	139,09
WARDROBE PLACARD	m ²	4,35
GUEST TOILET TOILETTE INVITÉS	m ²	3,28
KITCHEN CUISINE	m ²	42,03
BILLIARD ROOM SALLE DE BILLARD	m ²	32,93
MOVIE ROOM	m ²	33,14
DISENGAGEMENT DÉGAGEMENT	m ²	17,76
BEDROOM 1 CHAMBRE 1	m ²	10,29
BATHROOM 1 SALLE DE BAIN 1	m ²	5,63
DRESSING 1 PENDERIE 1	m ²	7,63
BEDROOM 2 CHAMBRE 2	m ²	16,24
BATHROOM 2 SALLE DE BAIN 2	m ²	6,40
DRESSING 2 PENDERIE 2	m ²	4,67
BEDROOM 3 CHAMBRE 3	m ²	16,61
BATHROOM 3 SALLE DE BAIN 3	m ²	6,77
DRESSING 3 PENDERIE 3	m ²	4,67
BEDROOM 4 CHAMBRE 4	m ²	24,45
BATHROOM 4 SALLE DE BAIN 4	m ²	32,33
DRESSING 4 PENDERIE 4	m ²	9,14
HALL ENTRÉE	m ²	3,08
LIVING ROOM / KITCHEN SÉJOUR / CUISINE	m ²	16,97
BEDROOM 5 CHAMBRE 5	m ²	14,96
BATHROOM 5 SALLE DE BAIN 5	m ²	4,78
WASHROOM BUANDERIE	m ²	5,72
TERRACE TERRASSE	m ²	191,01
SURFACE HABITABLE		
	m ²	462,92
SURFACE ROOF PRIVATIVE		
	m ²	656,66
SURFACE TOTAUX		
	m ²	1.310,59



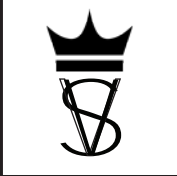
ROOF GARDEN
VIRGIN



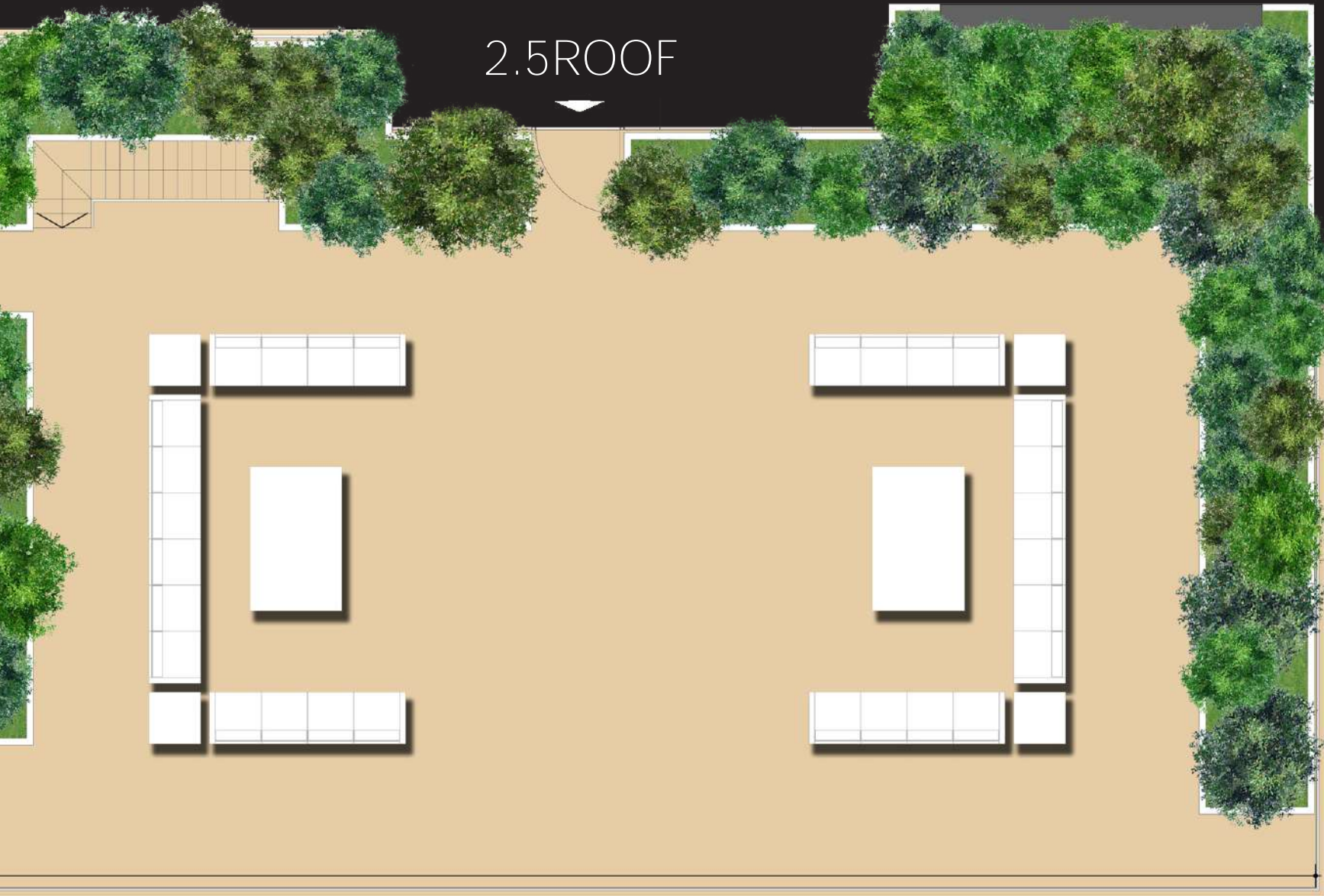
S
SEA VIEW

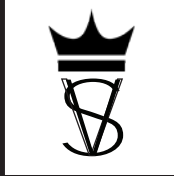


SURFACE ROOF PRIVATIVE m² 656,66



2.5ROOF





FIRST FLOOR - PREMIER ÉTAGE

MALIBU'

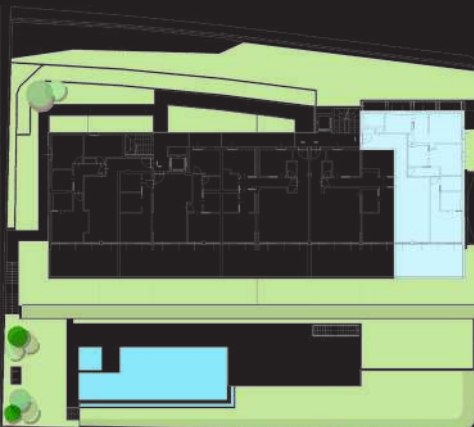
4 ROOMS - 4 PIÈCES

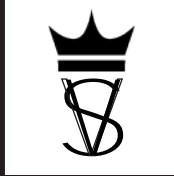


S
SEA VIEW

HALL ENTRÉE	m ²	12,16
GUEST TOILET TOILETTE INVITÉS	m ²	3,81
LIVING ROOM / KITCHEN SÉJOUR / CUISINE	m ²	26,13
DISENGAGEMENT DÉGAGEMENT	m ²	3,45
BEDROOM 1 CHAMBRE 1	m ²	17,71
BEDROOM 2 CHAMBRE 2	m ²	10,52
DRESSING PENDERIE	m ²	3,70
BATHROOM 1 SALLE DE BAIN 1	m ²	5,93
BEDROOM 3 CHAMBRE 3	m ²	15,40
BATHROOM 2 SALLE DE BAIN 2	m ²	4,87
BATHROOM 3 SALLE DE BAIN 3	m ²	4,47
TERRACE TERRASSE	m ²	27,79
<hr/>		
SURFACE HABITABLE	m ²	108,15
SURFACE TOTAUX	m ²	135,94

1.1





FIRST FLOOR - PREMIER ÉTAGE

FORMENTERA

3 ROOMS - 3 PIECES

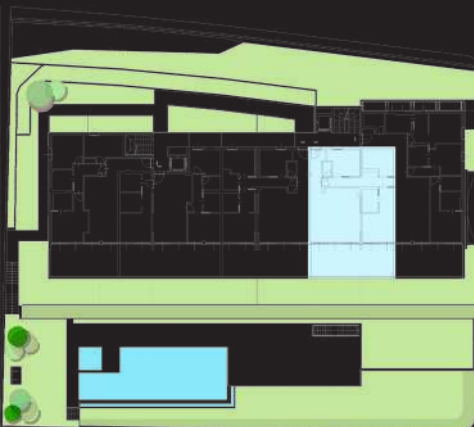


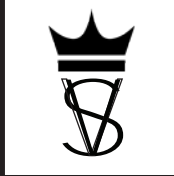
S
SEA VIEW

1.2



HALL ENTRÉE	m ²	6,19
LIVING ROOM / KITCHEN SÉJOUR / CUISINE	m ²	31,74
DISENGAGEMENT DÉGAGEMENT	m ²	8,90
GUEST TOILET TOILETTE INVITÉS	m ²	1,51
BEDROOM 1 CHAMBRE 1	m ²	9,38
BEDROOM 2 CHAMBRE 2	m ²	15,63
BATHROOM 1 SALLE DE BAIN 1	m ²	8,55
BATHROOM 2 SALLE DE BAIN 2	m ²	4,40
TERRACE TERRASSE	m ²	34,95
<hr/>		
SURFACE HABITABLE	m ²	86,30
SURFACE TOTAUX	m ²	121,25





FIRST FLOOR - PREMIER ÉTAGE

BORA BORA

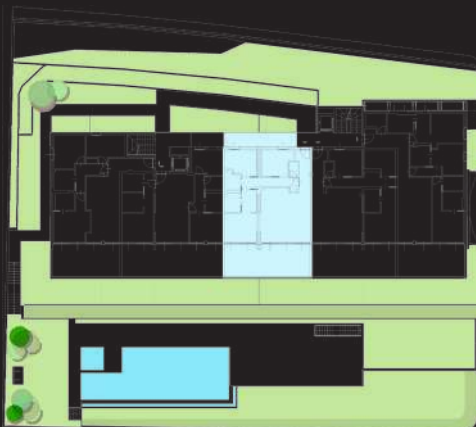
4 ROOMS - 4 PIECES

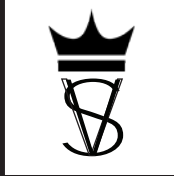


S
SEA VIEW



HALL ENTRÉE	m ²	6,19
LIVING ROOM / KITCHEN SÉJOUR / CUISINE	m ²	31,32
DISENGAGEMENT DÉGAGEMENT	m ²	6,95
GUEST TOILET TOILETTE INVITÉS	m ²	1,51
BEDROOM 1 CHAMBRE 1	m ²	9,22
BEDROOM 2 CHAMBRE 2	m ²	9,02
BATHROOM 1 SALLE DE BAIN 1	m ²	3,38
BEDROOM 3 CHAMBRE 3	m ²	15,45
BATHROOM 2 SALLE DE BAIN 2	m ²	3,72
TERRACE TERRASSE	m ²	48,90
<hr/>		
SURFACE HABITABLE	m ²	86,76
SURFACE TOTAUX	m ²	135,66





FIRST FLOOR - PREMIER ÉTAGE

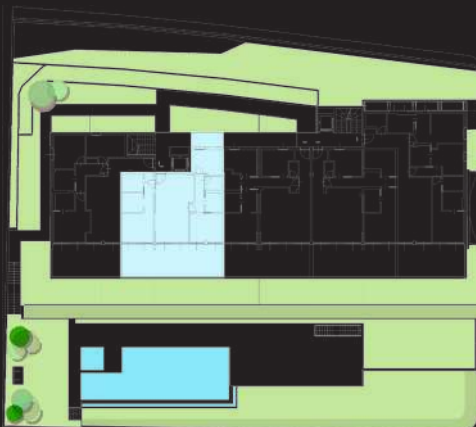
MYKONOS

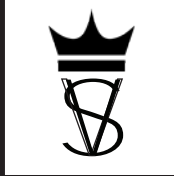
4 ROOMS - 4 PIÈCES



S
SEA VIEW

LIVING ROOM / KITCHEN SÉJOUR / CUISINE	m ²	28,96
DISENGAGEMENT 1 DÉGAGEMENT 1	m ²	4,53
BATHROOM 1 SALLE DE BAIN 1	m ²	4,75
DRESSING PENDERIE	m ²	4,94
BEDROOM 1 CHAMBRE 1	m ²	11,14
DISENGAGEMENT 2 DÉGAGEMENT 2	m ²	4,77
BEDROOM 2 CHAMBRE 2	m ²	8,95
WASHROOM BUANDERIE	m ²	2,84
BEDROOM 3 CHAMBRE 3	m ²	11,53
BATHROOM 2 SALLE DE BAIN 2	m ²	4,02
TERRACE TERRASSE	m ²	47,94
<hr/>		
SURFACE HABITABLE	m ²	86,43
SURFACE TOTAUX	m ²	134,37





FIRST FLOOR - PREMIER ÉTAGE

CAPRI

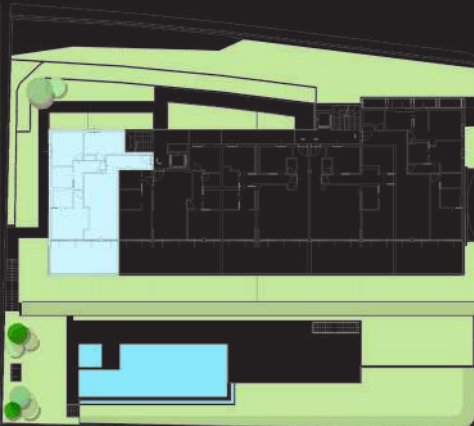
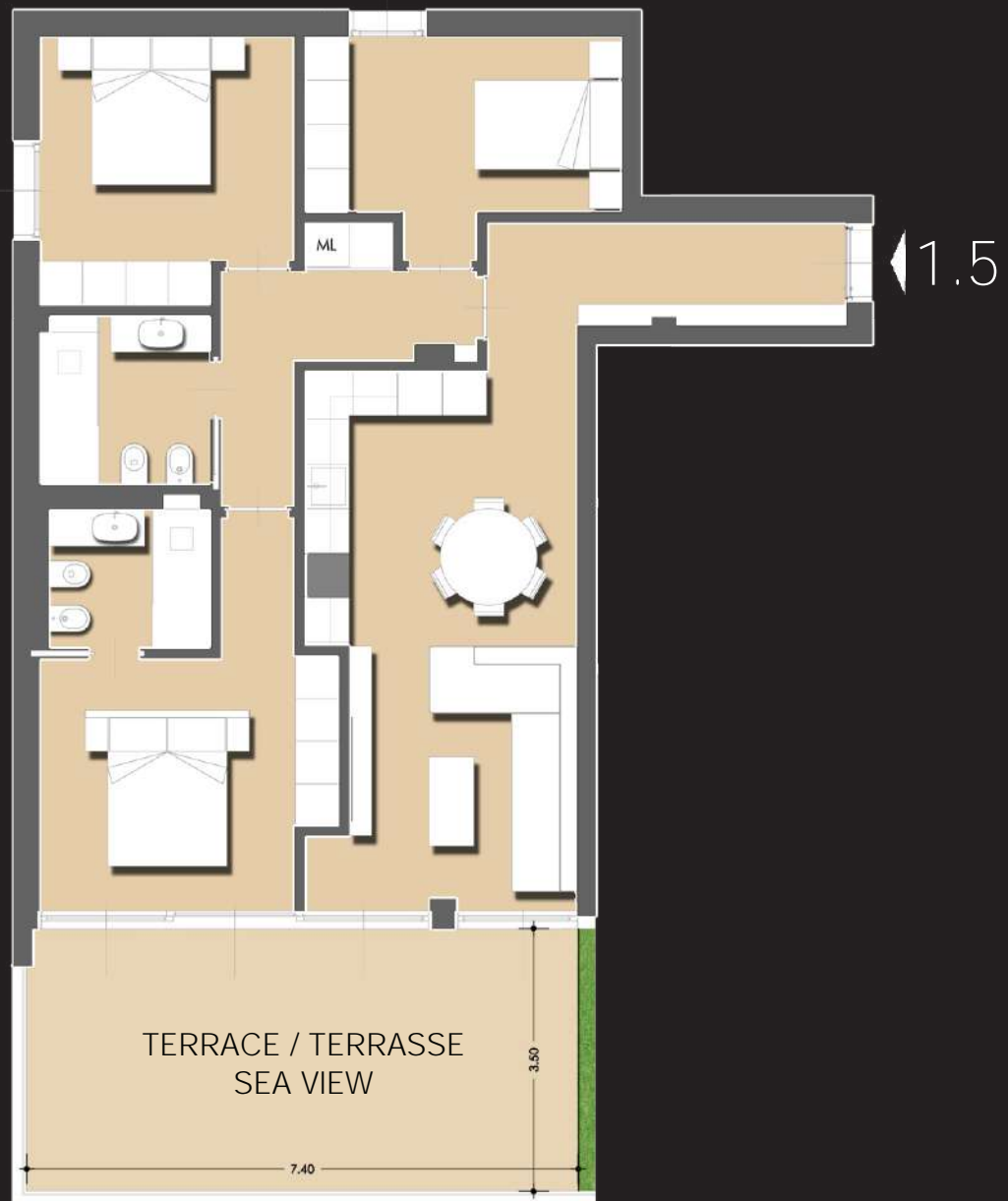
4 ROOMS - 4 PIECES

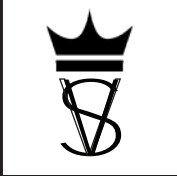


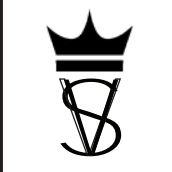
S

SEA VIEW

HALL ENTRÉE	m ²	7,47
LIVING ROOM / KITCHEN SÉJOUR / CUISINE	m ²	25,09
DISENGAGEMENT DÉGAGEMENT	m ²	6,85
BEDROOM 1 CHAMBRE 1	m ²	10,80
BEDROOM 2 CHAMBRE 2	m ²	11,78
BATHROOM 1 SALLE DE BAIN 1	m ²	5,25
BEDROOM 3 CHAMBRE 3	m ²	14,96
BATHROOM 2 SALLE DE BAIN 2	m ²	4,20
TERRACE TERRASSE	m ²	28,82
<hr/>		
SURFACE HABITABLE	m ²	86,40
SURFACE TOTAUX	m ²	115,22







GROUND FLOOR - REZ DE CHAUSSÉE

MOOREA

4 ROOMS - 4 PIECES

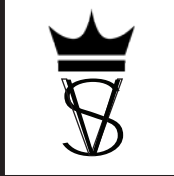


S
SEA VIEW

0.1

HALL / ENTRÉE	m ²	3,81
GUEST TOILET TOILETTE INVITÉS	m ²	2,77
LIVING ROOM / KITCHEN SÉJOUR / CUISINE	m ²	56,77
BEDROOM 1 CHAMBRE 1	m ²	20,69
DRESSING PENDERIE	m ²	7,50
BATHROOM 1 SALLE DE BAIN 2	m ²	8,70
BEDROOM 2 CHAMBRE 2	m ²	12,42
BEDROOM 3 CHAMBRE 3	m ²	12,42
BATHROOM 2 / BAIN 2	m ²	11,92
DISENGAGEMENT DÉGAGEMENT	m ²	6,99
WASHROOM BUANDERIE	m ²	2,69
TERRACE TERRASSE	m ²	41,35
JARDIN PRIVATIVE PRIVATE GARDEN	m ²	107,05
<hr/>		
SURFACE HABITABLE	m ²	146,68
SURFACE TOTAUX	m ²	295,08





GROUND FLOOR - REZ DE CHAUSSEE

IBIZA

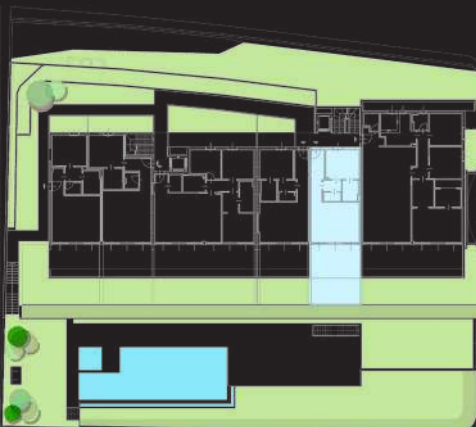
2 ROOMS - 2 PIECES

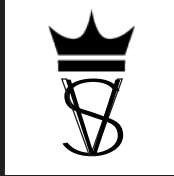


S
SEA VIEW

HALL ENTRÉE	m ²	7,54
GUEST TOILET TOILETTE INVITÉS	m ²	2,09
LIVING ROOM / KITCHEN SÉJOUR / CUISINE	m ²	24,02
BEDROOM CHAMBRE	m ²	11,86
BATHROOM SALLE DE BAIN	m ²	3,91
DISENGAGEMENT DÉGAGEMENT	m ²	2,08
TERRACE TERRASSE	m ²	20,90
JARDIN PRIVATIVE PRIVATE GARDEN	m ²	16,16
<hr/>		
SURFACE HABITABLE	m ²	51,50
SURFACE TOTAUX	m ²	88,56

0.2





GROUND FLOOR - REZ DE CHAUSSEE

BALI

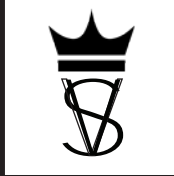
2 ROOMS - 2 PIECES



S
SEA VIEW

HALL ENTRÉE	m ²	7,42
GUEST TOILET TOILETTE INVITÉS	m ²	1,84
LIVING ROOM / KITCHEN SÉJOUR / CUISINE	m ²	24,97
BEDROOM CHAMBRE	m ²	11,86
BATHROOM SALLE DE BAIN	m ²	3,79
DISENGAGEMENT DÉGAGEMENT	m ²	2,03
TERRACE TERRASSE	m ²	21,41
JARDIN PRIVATIVE PRIVATE GARDEN	m ²	29,89
<hr/>		
SURFACE HABITABLE	m ²	51,91
SURFACE TOTAUX	m ²	103,21





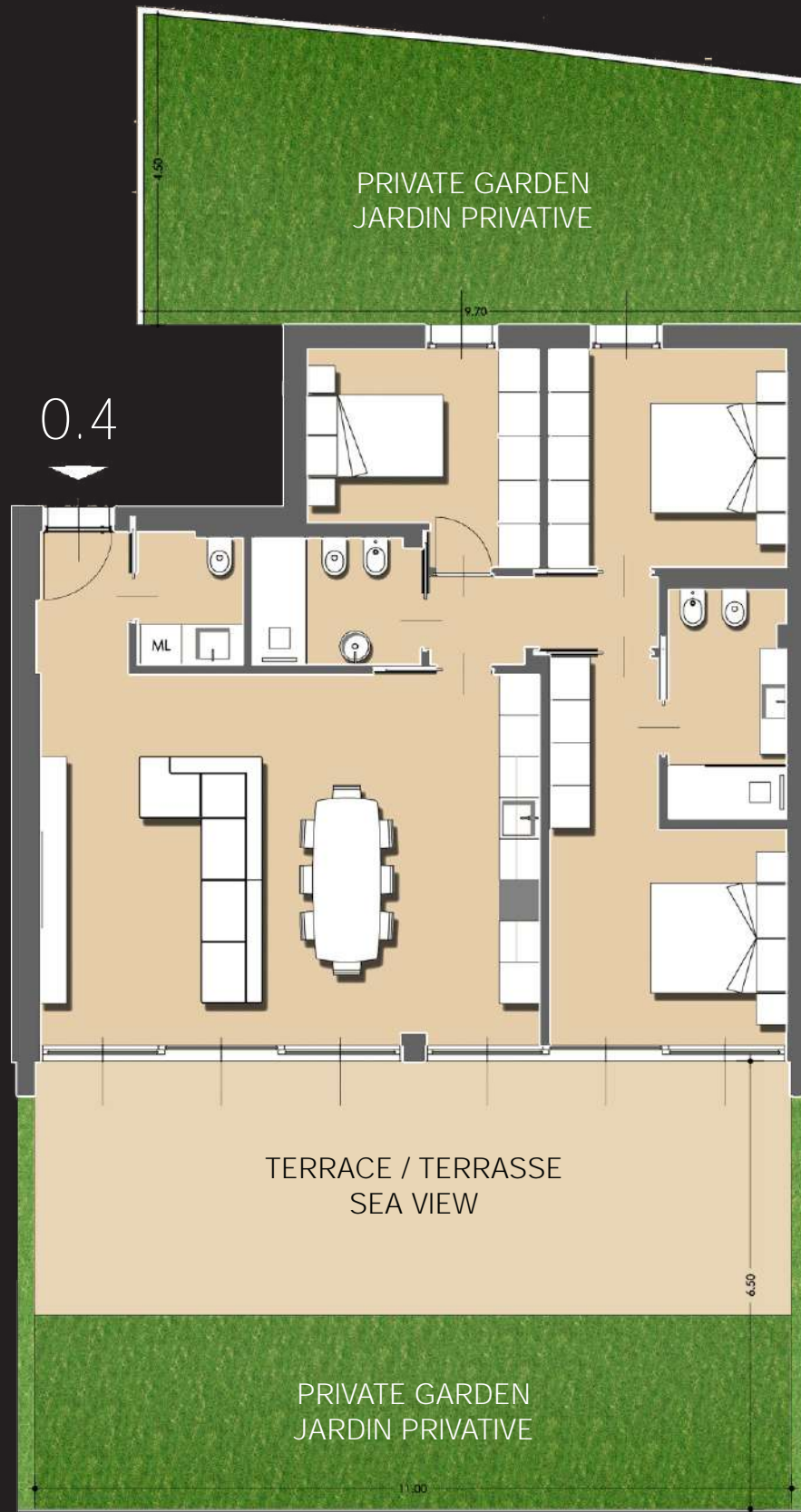
GROUND FLOOR - REZ DE CHAUSSEE

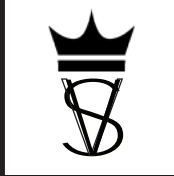
MAURITIUS

4 ROOMS - 4 PIECES



HALL ENTRÉE	m ²	2,79
GUEST TOILET TOILETTE INVITÉS	m ²	2,98
LIVING ROOM / KITCHEN SÉJOUR / CUISINE	m ²	39,44
BEDROOM 1 CHAMBRE 1	m ²	9,71
BATHROOM 1 SALLE DE BAIN 1	m ²	4,56
BEDROOM 2 CHAMBRE 2	m ²	11,17
BEDROOM 3 CHAMBRE 3	m ²	14,98
BATHROOM 2 SALLE DE BAIN 2	m ²	5,85
DISENGAGEMENT DÉGAGEMENT	m ²	3,85
TERRACE TERRASSE	m ²	42,31
JARDIN PRIVATIVE PRIVATE GARDEN	m ²	72,03
<hr/>		
SURFACE HABITABLE	m ²	95,33
SURFACE TOTAUX	m ²	209,67





GROUND FLOOR - REZ DE CHAUSSEE

FIJI

2 ROOMS - 2 PIECES

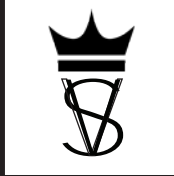


S
SEA VIEW



HALL ENTRÉE	m ²	4,26
GUEST TOILET TOILETTE INVITÉS	m ²	2,90
LIVING ROOM / KITCHEN SÉJOUR / CUISINE	m ²	30,39
BEDROOM CHAMBRE	m ²	13,25
BATHROOM SALLE DE BAIN	m ²	5,20
DISENGAGEMENT DÉGAGEMENT	m ²	2,03
TERRACE TERRASSE	m ²	20,90
JARDIN PRIVATIVE PRIVATE GARDEN	m ²	29,07
<hr/>		
SURFACE HABITABLE	m ²	58,03
SURFACE TOTAUX	m ²	108,00





GROUND FLOOR - REZ DE CHAUSSEE

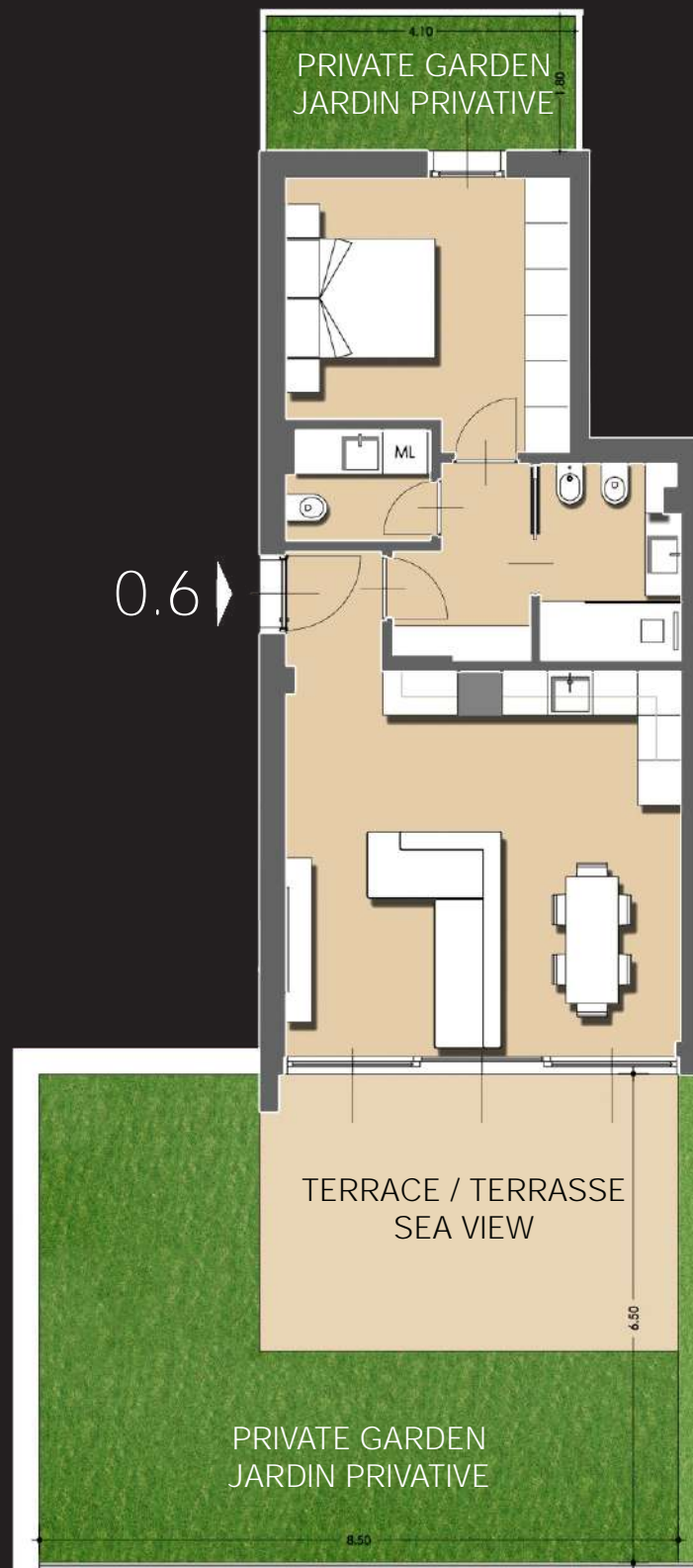
MALDIVE

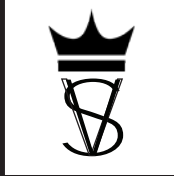
2 ROOMS - 2 PIECES



S
SEA VIEW

HALL ENTRÉE	m ²	2,07
GUEST TOILET TOILETTE INVITÉS	m ²	2,85
LIVING ROOM / KITCHEN SÉJOUR / CUISINE	m ²	27,30
BEDROOM CHAMBRE	m ²	13,12
BATHROOM SALLE DE BAIN	m ²	4,93
DISENGAGEMENT DÉGAGEMENT	m ²	4,09
TERRACE TERRASSE	m ²	21,35
JARDIN PRIVATIVE PRIVATE GARDEN	m ²	45,03
<hr/>		
SURFACE HABITABLE	m ²	54,36
SURFACE TOTAUX	m ²	120,74





GROUND FLOOR - REZ DE CHAUSSÉE

SAINT LUCIA

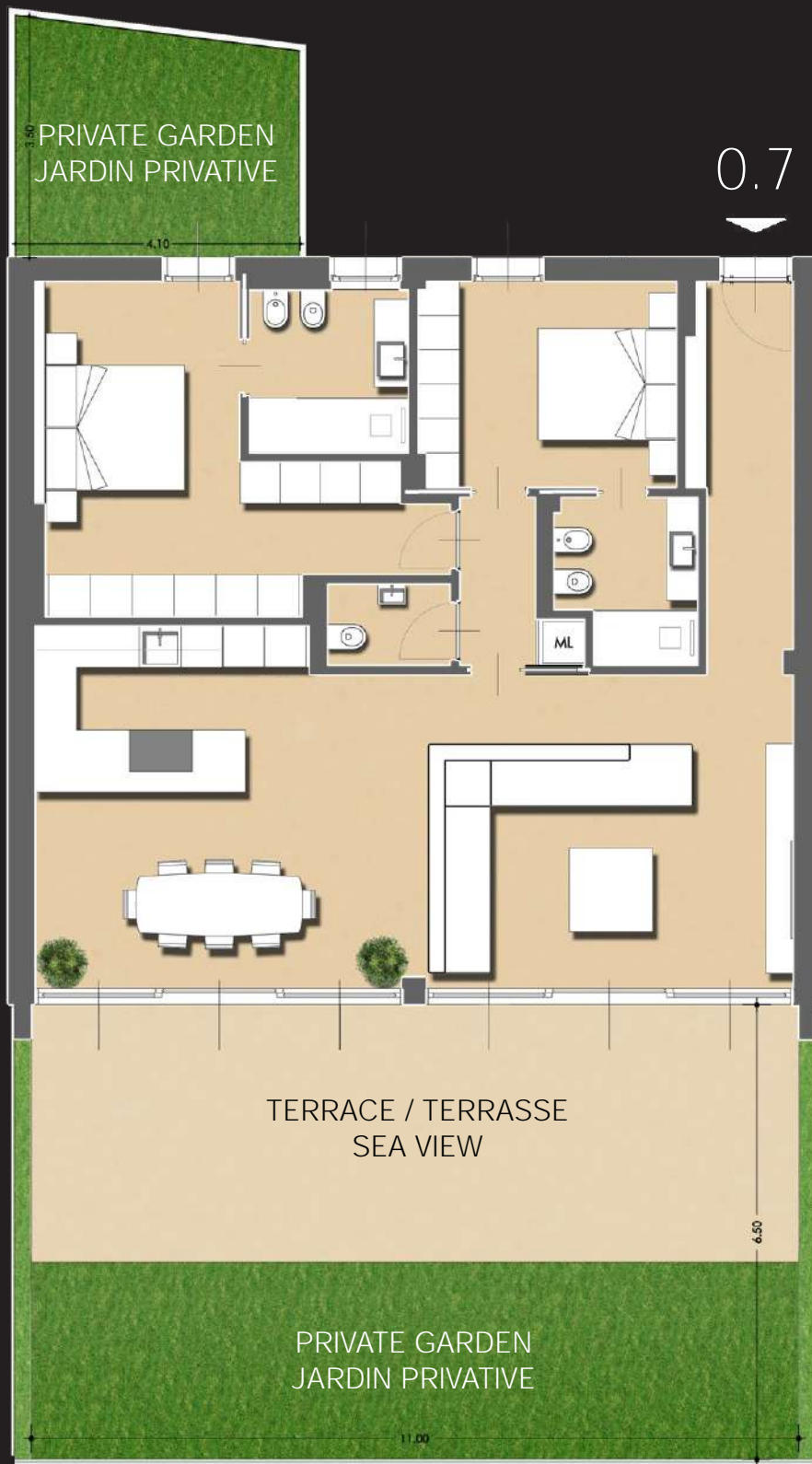
3 ROOMS - 3 PIECES

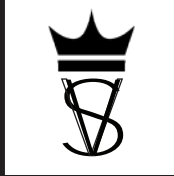


S

SEA VIEW

HALL ENTRÉE	m ²	7,78
GUEST TOILET TOILETTE INVITÉS	m ²	2,08
LIVING ROOM / KITCHEN SÉJOUR / CUISINE	m ²	51,87
BEDROOM 1 CHAMBRE 1	m ²	19,01
BATHROOM 1 SALLE DE BAIN 1	m ²	5,40
BEDROOM 2 CHAMBRE 2	m ²	11,00
BATHROOM 2 SALLE DE BAIN 2	m ²	4,55
DISENGAGEMENT DÉGAGEMENT	m ²	3,14
TERRACE TERRASSE	m ²	42,31
JARDIN PRIVATIVE PRIVATE GARDEN	m ²	46,05
<hr/>		
SURFACE HABITABLE	m ²	104,83
SURFACE TOTAUX	m ²	193,19





GROUND FLOOR - REZ DE CHAUSSEE

TAHITI

3 ROOMS - 3 PIECES



HALL ENTRÉE	m ²	3,33
GUEST TOILET TOILETTE INVITÉS	m ²	3,00
LIVING ROOM / KITCHEN SÉJOUR / CUISINE	m ²	49,39
BEDROOM 1 CHAMBRE 1	m ²	14,04
DRESSING PENDERIE	m ²	4,32
BATHROOM 1 SALLE DE BAIN 1	m ²	3,99
BEDROOM 2 CHAMBRE 2	m ²	10,90
BATHROOM 2 SALLE DE BAIN 2	m ²	4,78
DISENGAGEMENT DÉGAGEMENT	m ²	1,60
TERRACE TERRASSE	m ²	42,31
JARDIN PRIVATIVE PRIVATE GARDEN	m ²	72,03
<hr/>		
SURFACE HABITABLE	m ²	95,34
SURFACE TOTAUX	m ²	209,68



All the information (photos, images, text) in this case is provided for guidance and has neither a contractual nature, nor does it constitute an offer.

Changes are likely to be made according to the technical requirements and administrative of implementation, both in terms of open equipment dimensions.

The surfaces are approximate and may vary. Building of apartments and internal provisions are eventually editable and customizable on customers demand.

Toutes les informations contenues (photos, images, textes) dans le présent dossier sont communiquées à titre indicatif et ne présentent ni un caractère contractuel, ni ne constituent une offre.

Des modifications sont susceptibles d'être apportées en fonction des nécessités d'ordre technique de réalisation ou administratif, tant en ce qui concerne les dimensions libres que les équipements.

Les positions des ouvertures, selon le plan de façade, sont susceptibles de légers déplacements. Les aménagements paysagers et le mobilier ne sont pas contractuels, ils participent uniquement à illustrer les plans.

Les surfaces indiquées sont approximatives et peuvent varier.

Les réalisations des appartements et les mesures internes sont éventuellement modifiables et personnalisables à la demande du client.

Tutte le informazioni (foto, immagini, testo) nel presente dépliant sono a titolo indicativo e non hanno né un carattere contrattuale, né costituiscono un'offerta.

Delle modifiche possono essere apportate in base all'esigenze di ordine tecnico e amministrativo di attuazione, sia in termini di dimensioni che di rifiniture.

Le posizioni delle aperture sono passibili di modifiche.

Paesaggistica ed arredi non sono contrattuali, partecipano unicamente ad illustrare le piante.

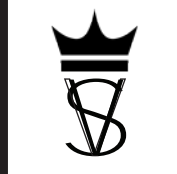
Le superfici indicate sono approssimative e possono variare. Lo sviluppo di appartamenti e misurazioni interne sono eventualmente modificabili e personalizzabili su richiesta del cliente.



The apartment layouts aren't complain about regulations on the accessibility of people with reduced mobility, following a change request by the buyer.

Logement non-conforme a la reglementation sur l'accessibilité des P.M.R. suite a une demande de modification de l'acquéreur.

Layout appartamenti non conformi alle normative sull'accessibilità delle persone con mobilità ridotta a seguito di una richiesta di modifica da parte dell'acquirente.



SKY VIEW

LUXURY PALACE

CAP-D'AIL
CÔTE D'AZUR

60, Avenue Prince Rainier III de Monaco

60, Chemin des Eucalyptus

06320 Cap d'Ail - France

info@skyviewpalace.com


+33 6 40 61 47 52


+33 6 07 61 34 04

+33 6 37 86 56 11

+33 04 92 15 08 70

www.skyviewpalace.com

 facebook.com/skyview.palace

 instagram.com/sky.view.palace